

# 令和2年度 吉田町一般会計決算



# 令和2年度一般会計決算の概況

「人が集い 未来へはばたく魅力あふれるまち 吉田町」の実現のために執行した決算額

※ 令和2年度の町の決算状況は、新型コロナウイルス感染症対策を実施したこともあり、前年度と比較して歳入決算額は41億13万5千円、歳出決算額は41億5,871万9千円の大幅な増加となりました。

歳入総額	152億5,487万6千円
------	---------------

歳出総額	148億248万円
------	-----------

歳入歳出差引額	4億5,239万7千円
---------	-------------

(令和3年度へ繰越した金額)

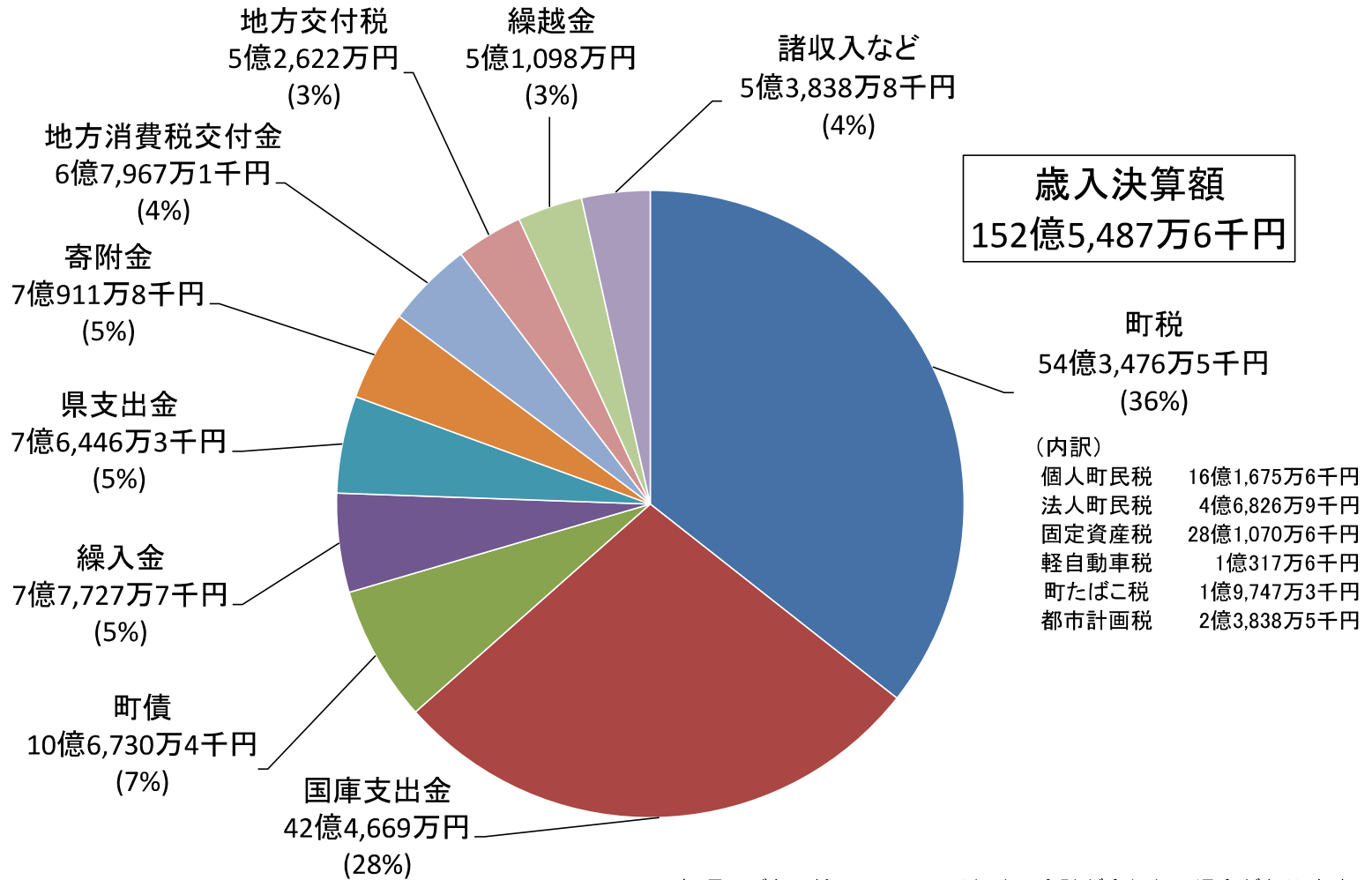
4億5,239万7千円のうち

○使途が決まっている額	1,028万9千円
-------------	-----------

○使途が決まっていない額	4億4,210万8千円
--------------	-------------

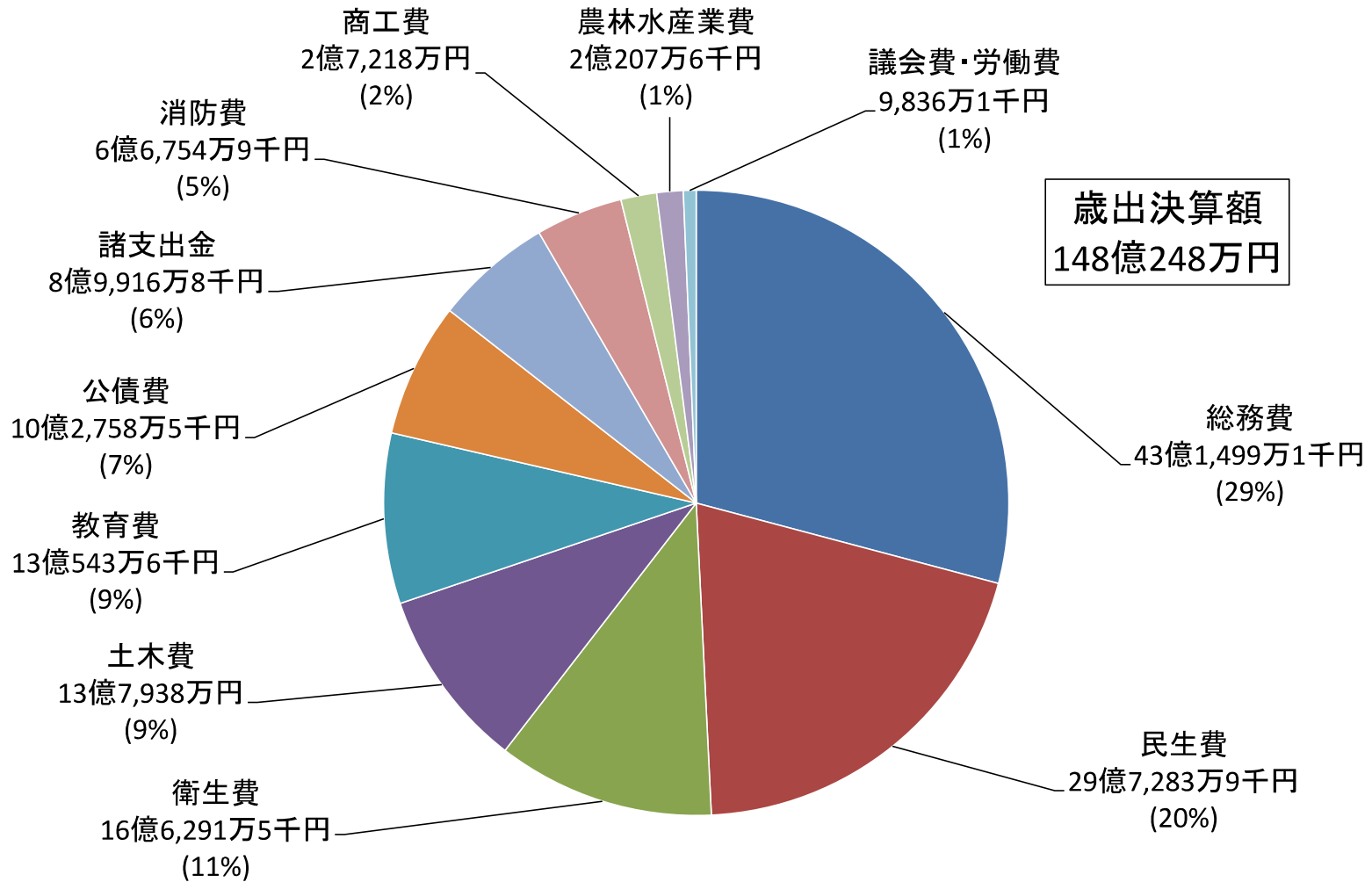
※千円未満四捨五入しているため、差引額が合わない場合があります。

# 歳入構成



※各項目ごと四捨五入しているため、合計が合わない場合があります。

# 歳出構成



※各項目ごと四捨五入しているため、合計が合わない場合があります。

# 令和2年度の主な成果

※金額は決算額

## シーガーデンシティ構想推進



「シーガーデンシティ構想」の実現に向け、防潮堤機能を兼ねる多目的広場の護岸整備をするなど、防潮堤整備の関連事業を実施

## シティプロモーション



移住定住促進を図るため、結婚新生活補助や若年世帯への住宅取得補助、地域おこし協力隊による様々なPR活動等を実施

## 子ども・子育て支援



保育士の確保などにより待機児童ゼロを維持し、保育所及び放課後児童クラブを運営

## 漁港環境整備



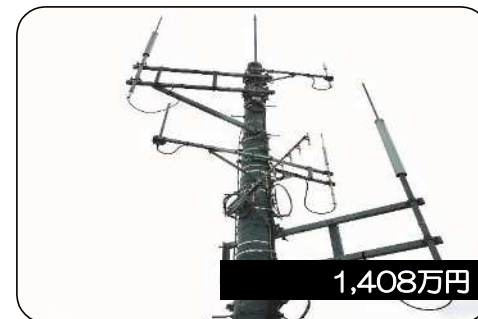
漁港関係者が利用しやすい漁港環境を維持するため、港内に堆積した土砂を取り除くため浚渫工事を実施

## 道路・橋の整備



町内の道路・橋梁の維持修繕及び新設事業を実施

## 同報無線アナログ親局更新



災害時における情報伝達体制の強化を図るため、防災ラジオに用いる同報無線アナログ親局の更新工事を実施

# 令和2年度の主な成果

※金額は決算額

ICT教育環境の整備



1億5,983万9千円

GIGAスクール構想推進のため、小中学校児童生徒1人1台のパソコンを導入及び校内Wi-Fi環境の整備

Wi-Fi環境の整備



205万8千円

「しずおか中部連携中枢都市圏構想事業」において吉田漁港に、利用者が手軽に利用できるWi-Fi利用環境の整備

総合体育館空調整備



2億4,145万円

災害時における避難所の利用環境の向上を図るため、総合体育館の空調設備設置工事を実施

## 主な新型コロナウイルス感染症対策事業

- 特別定額給付金給付事業（1人10万円）の実施  
…29億6,651万4千円
- 事業者への休業協力金と利子補給などの実施  
…5,190万1千円
- 町商工会によるプレミアム付き商品券発行事業の補助  
…4,223万円
- その他…保育園、小中学校、避難所、役場庁舎などの感染予防対策、妊産婦へのマスク配布などを実施



# ふるさとよしだ寄附金の実績

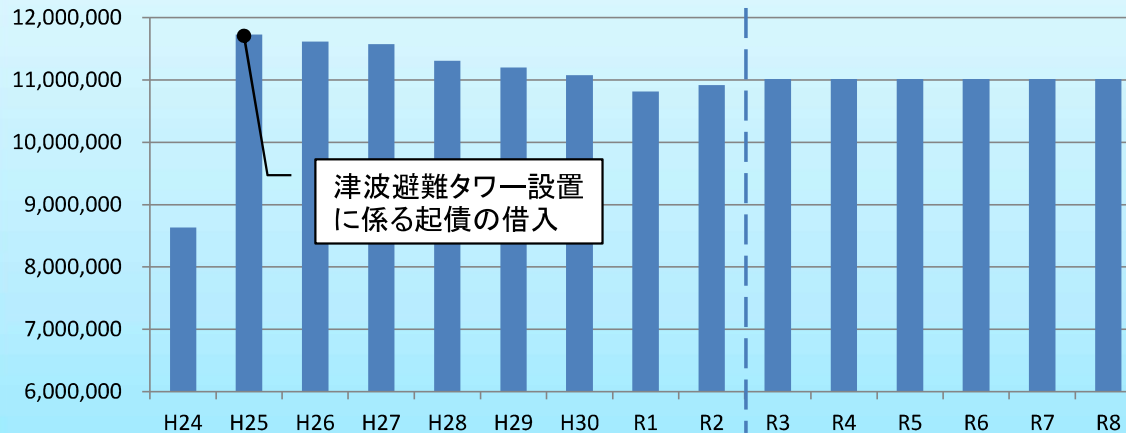
寄附金額 706,450,000円

項 目		金 額
一般寄附	町長にお任せ	487,363,000円
指定寄附	新たな安全と賑わいの創出に向けた「シーガーデンシティ構想」	32,672,875円
	災害に強く安全・安心に暮らせるまちづくり	41,319,375円
	誰もが健康でいきいきと暮らせるまちづくり	43,090,875円
	活力あふれる産業振興のまちづくり	23,538,375円
	魅力あふれる多様な交流を生むまちづくり	3,776,375円
	次代を担う心豊かな人を育むまちづくり	50,925,375円
	豊かな自然と共生するまちづくり	21,810,875円
	行政と住民が一体となって取り組むまちづくり	1,952,875円
	小 計	219,087,000円
合 計		706,450,000円



## 町債残高の推移

(単位：千円)



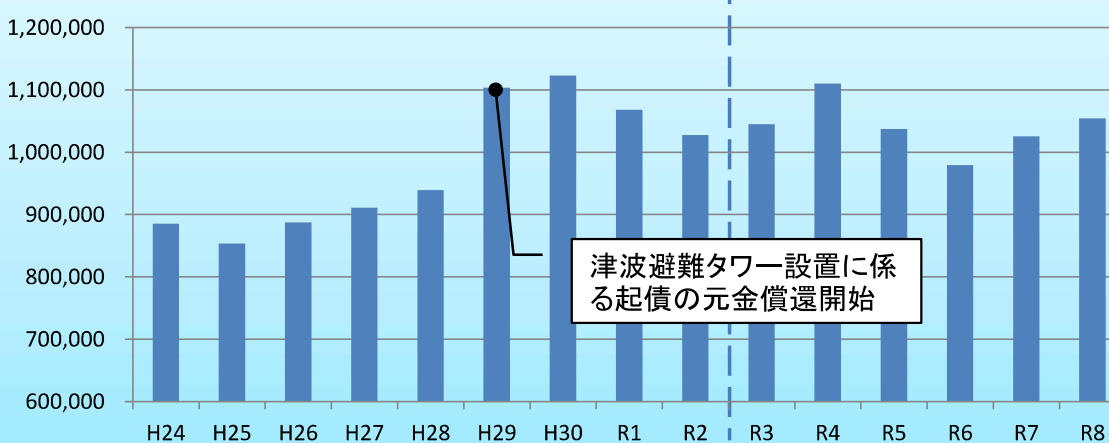
※ R2までは実績値  
R3からはシミュレーション

平成25年度に津波避難タワー設置に係る借入(約28億円)を行ったため、平成25年度末の町債残高は前年度と比較して35.9%増の117億3,239万円となりました。

令和2年度末の町債残高  
…109億1,720万円

## 町債の元利償還額の推移

(単位：千円)



※ R2までは実績値  
R3からはシミュレーション

※ 実質公債費比率(3カ年平均)  
R2：11.5%

(早期健全化基準(25.0%)を大きく下回っており、健全性が保たれています。)